



**GAUR EGUNGO BIDEGORRIA / BIDEGORRI EXISTENTE**  
**PLANIFIKATUTAKO BIDEGORRIA / BIDEGORRI PLANIFICADO**

**LURRALDEEN ARTEKO LOTURAK / CONEXIONES INTERTERRITORIALES:**  
 1 Hendaia - Baiona, EuroVelo 1 (Atlantiko ibilbidea / Ruta de la Costa Atlántica) - 2 Bidasoko Bide Berdea / Via Verde del Bidasoa - 3 Plazalako Bide Berdea / Via Verde del Plazola - 4 Vasco-Navarro Bide Berdea / Via Verde del Vasco-Navarro - 5 Aranzalako Bide Berdea / Via Verde de Aranzola - 6 Ondarroatik - Artibal

----- TRENBIDEA / VÍA FERREA    EUSKOTREN    RENFE    HIRIGUNEA / NÚCLEO URBANO

euskotrentrena T 944 333 333 - euskotren.es

renfe T 912 320 320 - renfe.com

LURRALDE3US T 900 300 340 - lurralde3us.es



**TOLOSALDEA**

**URNIETA - ANDOAIN (4,7 km)**  
Banandua / Segregado

**ANDOAIN - LEITZA (27 km)**  
Bide berdea / Vía verde

**VILLABONA - ASTEASU (3,8 km)**  
Bateratua / Coexistencia

**ANOETA - TOLOSA (3,1 km)**  
Hernialdeko bideguruzera bitarte erabilera bateratua eta Anoetara ino banandua / El tramo hasta el cruce de Hernialde de coexistencia y hasta Anoeta segregado

**TOLOSA - ALEGIA (5,3 km)**  
Bateratua / Coexistencia

**ALEGIA - IKAZTEGIETA (2,6 km)**  
Bateratua / Coexistencia

gipuzkoabizkiletz.eus

Info

pasatzen ez zuten. balter oso hartza eta besteak bideratuta dute bidegorria. Txirrindulariek eta bidegorria ez on puden ocupar el ancho del sekiu egin behar. noia ibil behar den eta zer den bidegorria mota bakoitzean cizista-pedonal y tambien lo que honora senhale hauet adierazten Erjas senhales indican como se EN LAS VÍAS BIDEGORRIAN COMO CIRCULAR NOA IBIU

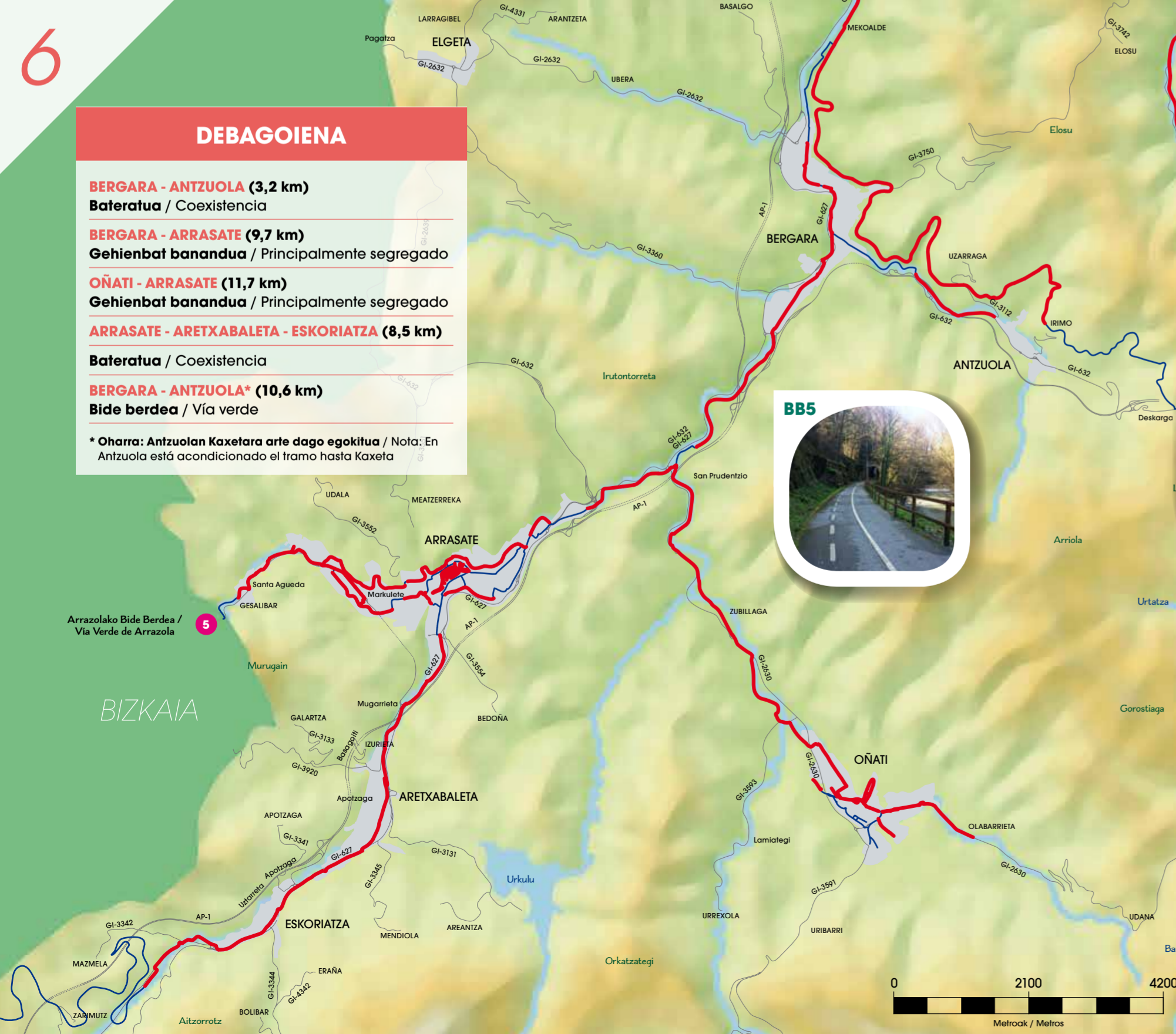
ERABILERA BATERATUKO BIDEGORRIA COEXISTENCIA VÍA CICLISTA DE BANANDUA SEGRGADA VÍA CICLISTA

BIDEGORRI MOTAK Bidegorriak bideen hasieran duden senhale hauek Erjas senhales indican el comienzo de las vías ciclistas. forales regulan su uso.

TIPOS DE VÍA BIDEGORRI MOTAK Bidegorriak bideen hasieran duden senhale hauek Erjas senhales indican el comienzo de las vías ciclistas. forales regulan su uso.

BIDE PARTEKATUA BIDE PARTEKATUA Bidegorriak bideen hasieran duden senhale hauek Erjas senhales indican el comienzo de las vías ciclistas. forales regulan su uso.

BIDE PARTEKATUA BIDE PARTEKATUA Bidegorriak bideen hasieran duden senhale hauek Erjas senhales indican el comienzo de las vías ciclistas. forales regulan su uso.



**DEBAGOIENA**

**BERGARA - ANTZUOLA (3,2 km)**  
Bateratua / Coexistencia

**BERGARA - ARRASATE (9,7 km)**  
Gehienbat banandua / Principalmente segregado

**OÑATI - ARRASATE (11,7 km)**  
Gehienbat banandua / Principalmente segregado

**ARRASATE - ARETXABAETA - ESKORIATZA (8,5 km)**  
Bateratua / Coexistencia

**BERGARA - ANTZUOLA\* (10,6 km)**  
Bide berdea / Vía verde

\* Oharra: Antzuolan Kasetara arte dago egokitua / Nota: En Antzuola está acondicionado el tramo hasta Kasela



**GOIERRI**

**ALEGIA - IKAZTEGIETA - LEGORRETA\* (6 km)**  
Bateratua / Coexistencia

**LEGORRETA - ITSASONDO (2,5 km)**  
Bateratua / Coexistencia

**ITSASONDO - ORDIZIA - BEASAIN (6,1 km)**  
Banandua / Segregado

**BEASAIN - ORMAIZTEGI (5,6 km)**  
Bateratua / Coexistencia

**IDIAZABAL - SEGURA - ZEGAMA (7 km)**  
Bateratua / Coexistencia

**MUTILOA - ORMAIZTEGI (4,5 km)**  
Bateratua / Coexistencia

\* Oharra: Hiruretan herriak zeharkatzeko loturak ez daude onartuta / Nota: En los tres municipios faltan las conexiones para atravesarlos

gipuzkoako bidegorriak

ORAIN MUGIKORTASUNA

GI PUZ KOA KO BIDEGORRIAK

2019

gipuzkoako bidegorriak

ORAIN MUGIKORTASUNA



2

### UROLA

#### ZESTOA - AZPEITIA (8,9 km)

- ZESTOA - LASAO: Bide berdea / Vía verde
- LASAO - AZPEITIA: Banandua / Segregado

#### AZPEITIA - AZKOITIA (5,4 km)

Banandua / Segregado

#### AZKOITIA - ZUMARRAGA (13,7 km)

Bide berdea / Vía verde

#### ZUMARRAGA - LEGAZPI (4,0 km)

Bateratua / Coexistencia



BB2

1

### DONOSTIALDEA - OARSOALDEA - BIDASOALDEA

#### DONOSTIA - ERRETERIA (8,4 km)

Banandua / Segregado

#### ERRETERIA - OIARTZUN (9,3 km)

Gehienbat bateratua / Principalmente vías de coexistencia

#### ERRETERIA - LEZO (1,5 km)

Gehienbat banandua / Principalmente segregado

#### IRUN - ENDARLATSUA (8 km)

Bide berdea / Vía verde

#### MARTUTENE (Donostia) - ASTIGARRAGA (1,0 km)

Banandua / Segregado

#### ASTIGARRAGA - HERNANI (3,7 km)

Gehienbat banandua / Principalmente segregado

#### HERNANI - ANDOAIN (7,9 km)

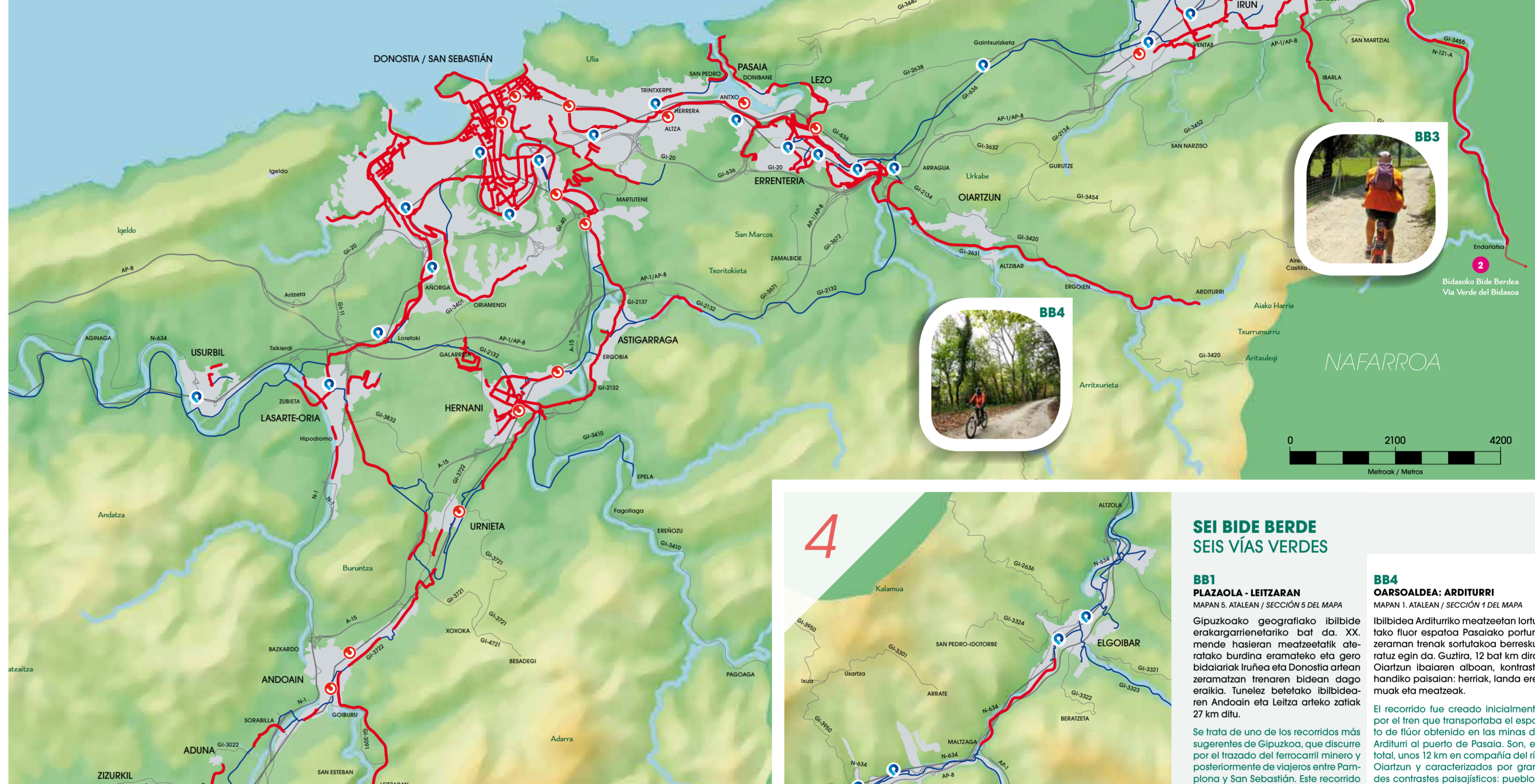
- HERNANI - URNIETA (Igarategi industriagunea): Partekatua / Compartido
- URNIETA (Erratzu industriagunea) - ANDOAIN: Banandua / Segregado

#### ANTIGUA (Donostia) - LASARTE-ORIA (5,6 km)

Banandua / Segregado

#### LASARTE - URNIETA (3,9 km)

Partekatua, baina lotura osatu gabe dago / Compartido, pero la conexión está sin terminar



BB3



BB4

4

### SEI BIDE BERDE SEIS VÍAS VERDES

#### BB1 PLAZAOLA - LEITZARAN

MAPAN 5. ATALEAN / SECCIÓN 5 DEL MAPA

Gipuzkoako geografiko ibilbide erakargarrienetako bat da. XX. mende hasieran meatezaitik aterako burdina eramateko eta gero bidaiariek iruñea eta Donostia artean zeramatzan trenaren bidean dago eraikia. Tunelez betetako ibilbidearen Andoain eta Leizta arteko zatiak 27 km ditu.

Se trata de uno de los recorridos más sugerentes de Gipuzkoa, que discurre por el trazado del ferrocarril minero y posteriormente de viajeros entre Pamplona y San Sebastián. Este recorrido atraviesa numerosos túneles a lo largo de 27 km entre Andoain y Leizta.

#### BB4 OARSOALDEA: ARDITURRI

MAPAN 1. ATALEAN / SECCIÓN 1 DEL MAPA

Ibilbidea Arditurriko meatezetan lortutako fluor espatoa Pasaioko portura zeraman trenak sortutakoa berreskuratuz egin da. Guztira, 12 bat km dira, Oiartzun ibaiaren alboan, kontraste handiko paisaietan: herriak, landa eremuak eta meatezak.

El recorrido fue creado inicialmente por el tren que transportaba el espato de fluor obtenido en las minas de Arditurri al puerto de Pasaia. Son, en total, unos 12 km en compañía del río Oiartzun y caracterizados por grandes contrastes paisajísticos: pueblos, zonas rurales y las minas.

#### BB5 VASCO-NAVARRO: BERGARA - OÑATI - ESKORIATZA

MAPAN 6. ATALEAN / SECCIÓN 6 DEL MAPA

Bide berde luze hau Bergara Lizarrarenkin lotzen duen Vasco-Navarro trenbide zahararen trazaduratik doa. Gipuzkoako aldean egokitu diren 20,3 km-ak Deba ibaiaren ondotik doa hiri-guneak industrialak eta naturalak lotuz. Ibilbide honen ordezko bidea da San Prudentzio biribilgune-tik Oñatirantz abiatzen dena (6 km).

Esta extensión vía verde transcurre por el trazado del antiguo ferrocarril Vasco-Navarro que comunicaba Bergara con Estella-Lizarras. Su parte guipuzcoana acondicionada (20,3 km) sigue el curso del río Deba, combinando entornos urbanos, industriales y naturales. Una variante de este itinerario parte de la rotonda de San Prudentzio hacia Oñati (6 km).

#### BB6 MUTILOA-ORMAITEGI

MAPAN 7. ATALEAN / SECCIÓN 7 DEL MAPA

Bide labur hau meatezaitiko trenbide zahar baten trazaduratik doa basoen artean eta inguruko harrak eta ikuspegi bikainak ditu. Zenbait zatitan al-dapa handiak daude.

Esta pequeña vía discurre por un antiguo ferrocarril minero en un entorno boscoso, con excelentes panorámicas de los valles próximos. En algunos tramos hay fuertes rampas.

### DEBABARRENA

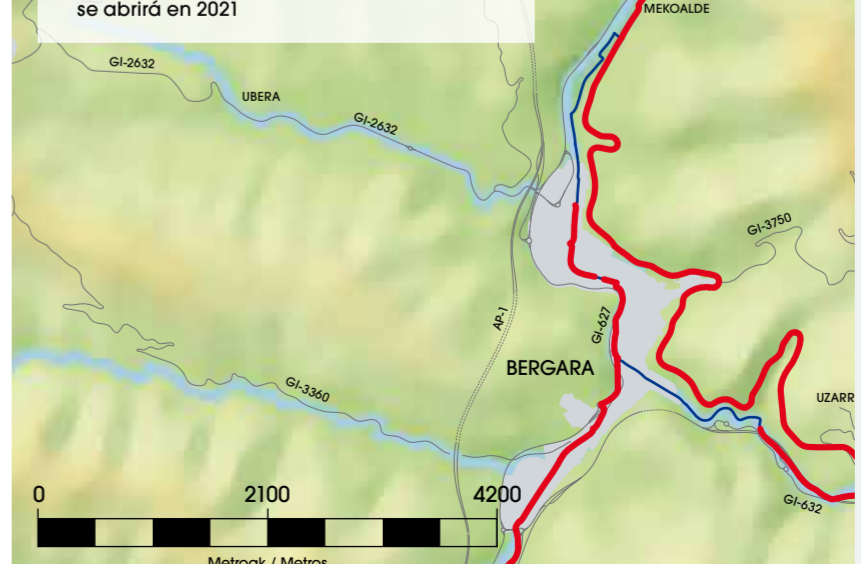
#### ELGOIBAR - EIBAR\* (4,3 km)

Bateratua / Coexistencia

#### SORALUZE - BERGARA (9,9 km)

Bateratua / Coexistencia

\* Oharra: Maltzaga - Eibar tartea 2021ean irekiko da / Nota: El tramo Maltzaga - Eibar se abrirá en 2021



3

### KOSTA

#### ZUMAIA - NARRONDO (0,8 km)

Gehienbat banandua / Principalmente segregado

